

Août 2019

Cher membre,

Voici notre nouveau numéro de FLASH qui vous informe sur nos actualités, notre calendrier des prochaines manifestations ainsi que sur des faits et chiffres bons à savoir ou tout simplement intéressants.

Les contributions à ce numéro proviennent de la direction de notre Association, de nos entreprises affiliées, du Vending Report, de l'Association européenne de la distribution automatique (EVA) et du VendingSpiegel.



Sommaire

Bon à savoir et nouveautés	1
Rencontre ERFA du 6 juin 2019 chez NESTLÉ PROFESSIONAL à Orbe	2
Nouveau nom / logo pour l'Association	3
Newsletter de notre membre Rivella AG.....	3
Newsletter de notre membre EVIS AG (Deutsch).....	4
Thèmes de l'EVA	5
Agenda 2019/2020.....	5
Et pour finir.....	6

Bon à savoir et nouveautés

Comme nous l'avons déjà évoqué dans le dernier numéro de FLASH, la durabilité et le recyclage sont devenus des sujets cruciaux non seulement de l'UE, mais aussi du marché de la distribution en Suisse. Les consommateurs demandent des gobelets en carton, des agitateurs en bois et des produits biodégradables ou compostables. Mais bien souvent, personne ne semble se soucier des éventuels «effets indésirables» occasionnés.

Nous avons discuté du recyclage des gobelets et agitateurs en plastique pour la branche avec notre membre SwissPrimePack AG. Depuis quelques temps, SPP élabore un concept de recyclage correspondant.

Nous avons l'immense plaisir d'organiser notre prochaine rencontre ERFA, respectivement une réunion d'information sur ce sujet d'actualité pour nos membres, le jeudi 28 novembre 2019. SwissPrimePack AG nous présentera son concept de recyclage des gobelets de distributeur en plastique à Niederuzwil. Veuillez réserver cette date dès aujourd'hui.

Vous trouverez toute l'actualité sur le recyclage du PET dans le **PETFLASH** n° 70 / juillet 2019.

Outre la durabilité, la branche se penche sur les micromarchés, la tendance aux solutions à base de lait frais, la demande de produits frais et sains et le thème du paiement sans espèces.

Les solutions de table aussi – souvent associées au Coffee Point – enregistrent une forte croissance par rapport aux distributeurs de boissons chaudes classiques.

Rencontre ERFA du 6 juin 2019 chez NESTLÉ PROFESSIONAL à Orbe

La 12e rencontre ERFA s'est déroulée le jeudi 6 juin 2019 au Nestlé Professional Beverage Centre à Orbe. Nous avons été accueillis par le barista qui nous a fait découvrir des créations étonnantes – douces ou amères, froides et rafraîchissantes ou chaudes. Cette dégustation accompagnée de quelques gourmandises a été suivie d'une présentation très intéressante sur le «Coffee World of Nescafé», notamment le NESCAFÉ Plan, sur les avantages du NESCAFÉ Gold MRC, et la dégustation des différentes variétés de fèves dédiées à la distribution automatique. Après une dégustation de café et des discussions animées, ainsi qu'un cadeau de notre hôte aux participants, nous nous sommes rendus au restaurant «Le Pécos» à Grandson, sur les bords du lac, où nous nous sommes régalés d'un copieux apéritif et de superbes filets de perche. Le temps qui restait a été employé à entretenir les contacts et les réseaux ainsi qu'à diverses discussions très intéressantes.



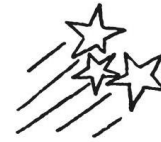
Nous remercions encore une fois notre membre Nestlé pour sa généreuse hospitalité ainsi qu'Alain Tedeschi et Désirée Metzler pour l'organisation.

Nouveau nom / logo pour l'Association



Le nouveau nom de l'association avec logo sera officiellement utilisé le 1^{er} janvier 2020. Nous devons encore envoyer les nouveaux statuts à nos membres.

Newsletter de notre membre Rivella AG



Michel Matcha Boost – le stimulant fruité à la caféine naturelle

Avec Michel Matcha Boost, Rivella SA lance une boisson au jus de fruits avec de la caféine naturelle issue du thé. Outre du jus de fruits, elle contient en effet de la précieuse poudre de thé vert matcha. Michel Matcha Boost s'adresse à tous ceux qui, le matin ou à leur gré, recherchent une alternative au café qui soit saine, riche en vitamines et rafraîchissante.



Depuis des générations, les Japonais ne jurent que par les vertus stimulantes du matcha. La poudre de thé vert est également considérée comme un «superaliment». Le matcha est non seulement la variété de thé japonaise la plus précieuse et la plus rare, mais elle contient également naturellement de la caféine. Le thé vert destiné à produire du matcha est récolté sur des buissons de thé qui ont généralement été protégés du soleil quatre semaines avant la cueillette. Cela permet d'obtenir de délicates feuilles vert foncé. Après la récolte, les feuilles de thé sont cuites à la vapeur et séchées, puis les nervures grossières sont éliminées et les feuilles broyées en fine poudre.

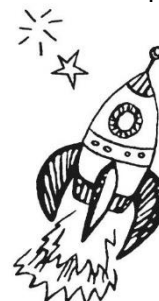


Pour Michel Matcha Boost, la poudre de thé vert est affinée avec du jus d'ananas, d'orange, de kiwi et de poire. Ce mélange confère au stimulant une couleur légèrement verte. La poudre de matcha donne un goût âpre mais sans amertume. L'association avec la douceur des jus de fruits offre une expérience gustative harmonieuse où l'âpreté et la douceur sont en parfait équilibre.



En plus de Michel Matcha, l'offre de l'entreprise Rivella comprend également d'autres boissons au jus de fruits comme Michel Sunshine (riche en vitamine D), Michel Bodyguard (enrichi de précieuses vitamines A, C et E) ou Michel Orange Premium (riche en vitamine C naturelle). Cette gamme de produits assure un apport en vitamines optimal tout au long de l'année.

www.michel.swiss



Newsletter de notre membre EVIS AG (Deutsch)

EVIS – SEIT 1984 FÜHREND IN LESEEINHEITEN.

WIR VERBINDEN TECHNOLOGIEN UND HABEN FÜR JEDE ANWENDUNG DAS RICHTIGE PRODUKT.

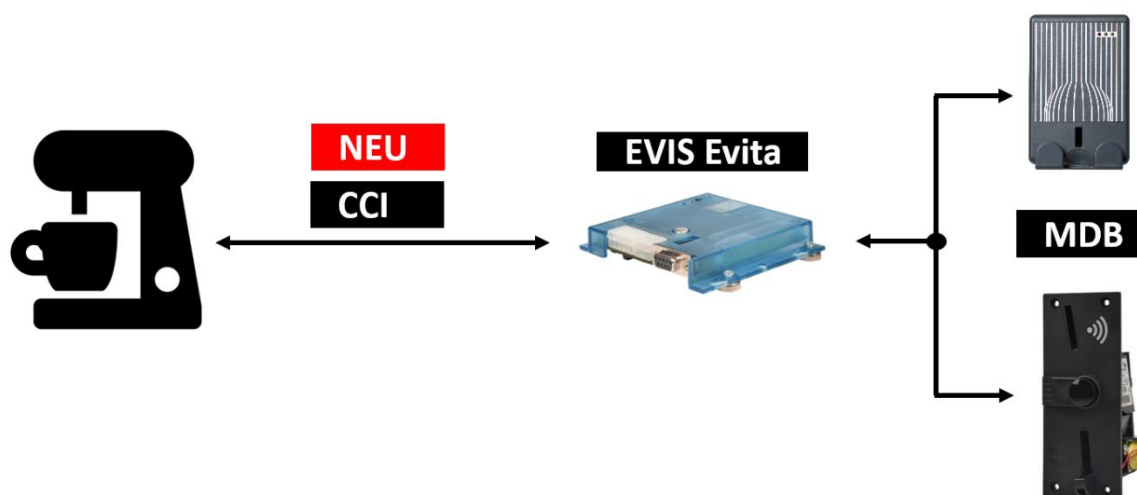
Türe öffnen, Zeit erfassen, Kaffee trinken, tägliche Aktivitäten, die verschiedene Karten und Schlüssel erfordern. Alle diese Handlungen mit einem Schlüssel oder Karten ausführen zu können, das ist mit elektronischen Datenträgern möglich.

Die dazu erforderliche Elektronik liefert die EVIS AG.

CCI beim EVIS Evita

Neu unterstützt das EVIS Evita Automateninterface die bei verschiedenen Kaffeefullautomatenherstellern gebräuchliche CCI Schnittstelle.

CCI bietet die Möglichkeit, verschiedene Kreditsysteme anzuschliessen. Das EVIS Evita Interface ist ein intelligentes Zwischenglied, welches das Handling mit diesen Geräten übernimmt.



Beispiel: Einsatz eines Münzprüfers/Banknotenprüfers und eines Kartenlesers.

Thèmes de l'EVA

- Comme toujours, la branche est préoccupée par les interdictions et limitations à venir des produits à usage unique, en particulier ceux en plastique. Divers concepts de recyclage sont à l'étude, comme le projet RiVending en Italie.

Vous souhaitez obtenir plus d'informations à ce sujet?

► www.rivending.eu ou www.confida.com



Agenda 2019/2020

16/17 octobre 2019

25^e anniversaire de l'EVA avec
assemblée générale à Baveno (Lago Maggiore, Italie)

Inscrivez-vous ici: [Link](#)

20 – 23 mai 2020

Venditalia, Fiera Milano Rho

Save the Date

- Rencontre ERFA: jeudi 12 septembre 2019 chez Renergia, usine d'incinération des ordures ménagères de Suisse Centrale à Perlen
- Rencontre ERFA: jeudi 28 novembre 2019 chez SwissPrimePack AG à Niederuzwil
Concept de recyclage des gobelets de distributeur en plastique
- Prochaine Assemblée générale: vendredi 8 mai 2020, organisée par l'entreprise Rivella AG à Rothrist

renergia
Energie aus Abfall.


SwissPrimePack
committed to packaging


rivella

Et pour finir...

Le chiffre du mois

65%

des consommateurs accordent beaucoup d'importance à la propreté des distributeurs lors de leur achat. Le design du distributeur est de plus en plus important. L'œil participe lui aussi au processus.

Curiosités du monde entier

- Une machine italienne de Piaggio, un plat traditionnel italien et une présentation intéressante – voilà la clé pour attirer une foule de consommateurs. Ce petit distributeur propose des plats tout prêts à base de polenta.



- Un distributeur avec imprimante 3D intégrée est en pleine expansion en Chine. Les fameuses imprimantes 3D pourraient imprimer tout ce que souhaitent les Chinois. Il suffit d'envoyer une image par application à l'automate et c'est parti.

Saviez-vous que...

- 71% des consommateurs souhaiteraient une proportion plus importante de fruits dans les boissons froides?
- 5'000 visiteurs se sont rendus au Eu'Vend à Cologne?
- 72% des opérateurs pensent que l'optimisation des trajets a durablement renforcé l'efficacité de leurs activités?
- le café peut protéger le cerveau contre la maladies neurodégénératives, voire réduire le risque de décès?
- le marché des capsules européen représente 5,5 milliards d'euros?

**Nous souhaitons
encore
beaucoup de
succès cette
année à nos
membres.**

