

Décembre 2021

Cher membre de la VCAS,

Ce numéro de FLASH vous informe sur nos actualités, notre calendrier des prochaines manifestations ainsi que sur des faits et chiffres bons à connaître.

Les contributions à ce numéro proviennent de la direction de la VCAS, de nos entreprises affiliées, du Vending Report, de la Fédération européenne de la distribution automatique (EVA) et du VendingSpiegel.



## Sommaire

Bon à savoir et actualités .....	1
Nouveau membre .....	3
Assemblée générale ordinaire de la VCAS du 10 septembre 2021 .....	4
Réunion ERFA .....	4
Newsletter de notre membre BRITA Wasser-Filter-Systeme AG .....	5
Newsletter de notre membre Coca-Cola HBC Schweiz AG .....	7
Newsletter de notre membre JURA Vertrieb (Schweiz) AG .....	8
Newsletter de notre membre smarpay AG .....	9
Thèmes de l'EVA .....	12
Agenda 2022 .....	12
Et pour finir.....	13

### Bon à savoir et actualités

**Nous déménageons!**

**Nouvelle adresse et nouveau n° de téléphone à compter du 1<sup>er</sup> janvier 2022:**

**Hubelacker 4, 3672 Oberdiessbach / +41 79 580 96 56**



Chers membres, le coronavirus continue de préoccuper notre secteur.

Les sondages auprès de nos membres révèlent des contrastes. Si les chiffres d'affaires ont parfois augmenté par rapport à octobre 2020, ils sont inférieurs aux niveaux de 2019. De plus, les ventes de certains produits de remplissage ont continué à baisser. Le Homeoffice est toujours un problème, même si une tendance au retour au bureau était perceptible. Or cette tendance était très inégale, allant de 60 % de la main-d'œuvre au bureau à toujours seulement 20 %. Malheureusement, on constate récemment un retour du Homeoffice. Comme si cela ne suffisait pas, notre secteur est aussi confronté à la hausse du prix des produits de remplissage, et même des machines. De plus, des goulets d'étranglement dans les chaînes de livraison sont à craindre.



Même si la pandémie disparaissait en 2022, il n'y aura pas de «retour à la normale». Le Homeoffice perdurera. Il faudra également composer avec un certain enchérissement des produits et à d'éventuels goulets d'étranglement dans les livraisons.

---

En décembre 2021, afin de discuter de la possibilité d'un recyclage efficace et rentable des gobelets en plastique, notre président rencontrera M. Tonner, directeur général de InnoRecycling AG.

## Chiffres et informations sur le marché Suisse de la Distribution Automatique 2020

	2020	2019
<b>Chiffre d'affaires en Suisse</b> (en francs suisse)	<b>778 Mio.</b>	1 Mrd.
y compris machines à café pour les bureaux (OCS/Office Coffee Systems)		

	2020	2019
<b>Total Distributeurs Automatiques</b>	<b>108'200</b>	106'300
y compris machines à café pour les bureaux (OCS) mais sans machines à capsules		

### Répartition:

Boissons chaudes: machines à café (OCS) (sans machines à capsules)	<b>38'000</b>	35'000
Distributeurs de boissons chaudes standard	<b>37'900</b>	38'800
Distributeurs de boissons froides	<b>10'400</b>	10'600
Distributeurs purs Snacks	<b>3'000</b>	3'200
Distributeurs purs produits alimentaires frais	<b>2'200</b>	2'100
Distributeurs mixtes (en général Snacks, produits)	<b>16'700</b>	16'600

Source: *The Vending Market en 2020 de l'EVA European Vending & Coffee Service Association avec une collaboration active de notre association.*

octobre 2021

Le volume du marché a fondu de 22 %. Cela correspond également à nos enquêtes auprès des membres, bien que le nombre total de distributeurs automatiques ait augmenté en 2020 par rapport à 2019. Cette augmentation est principalement attribuable aux boissons chaudes; les autres segments de produits sont restés stables ou ont légèrement reculé.

La raison en est, d'une part, que des investissements ont été réalisés malgré la crise et, d'autre part, que les distributeurs ont été remplacés par des solutions plus souples (plus de OCS).

## Nouveau membre

Bienvenue! Nous avons reçu la demande d'admission suivante à l'assemblée générale:

**Nestlé Nespresso SA, Vevey**

[www.nespresso.com/pro](http://www.nespresso.com/pro)



**NESPRESSO**  
PROFESSIONAL

Nous nous réjouissons d'avance de notre coopération active.

## Assemblée générale ordinaire de la VCAS du 10 septembre 2021



Nous sommes heureux de vous informer que nous avons pu tenir notre assemblée générale de cette année chez notre membre Rivella SA à Rothrist malgré la situation encore tendue liée au coronavirus. Près de 40 participants ont pu à cette occasion nouer des contacts personnels, dans le respect des mesures d'hygiène en vigueur. Après un café de bienvenue et le traitement des points officiels et statutaires de l'ordre du jour de l'AG, nous avons bénéficié d'une présentation

intéressante et divertissante de l'histoire de «Rivella» et de son développement, qui en fait aujourd'hui le plus grand groupe de boissons rafraîchissantes de marque d'origine suisse. Lors de la dégustation qui a suivi, chacun a pu déterminer quels étaient ses produits préférés parmi l'offre variée de boissons et participer à un concours. Nous avons également eu un aperçu du secteur Event Service avec des informations intéressantes. Un succulent déjeuner nous a été offert au restaurant du personnel, et nous avons eu le temps de discuter de notre métier ou simplement de bavarder agréablement de choses et d'autres. Nous remercions de nouveau sincèrement Rivella SA de son soutien pour l'organisation et la réalisation de notre AG ainsi que de sa grande hospitalité.

## Réunion ERFA

Malheureusement, en raison de la pandémie, il n'y a pas eu de réunion ERFA au 4<sup>e</sup> trimestre non plus. Nous espérons vivement pouvoir reprendre les ERFA en 2022; l'expérience montre en effet que ces rencontres sont très appréciées par nos membres.



## Newsletter de notre membre BRITA Wasser-Filter-Systeme AG

Boire de l'eau écoresponsable BRITA, un geste bon pour la santé humaine et environnementale

### Siège de BRITA Suisse: une transformation réussie

Experte leader au monde de l'optimisation et de la personnalisation de l'eau potable, BRITA mise sur l'innovation et la durabilité. Les importants travaux de transformation entrepris au siège suisse de Neudorf/LU l'illustrent magistralement.



Pour BRITA, les travaux de transformation rendus nécessaires par la croissance des activités devaient concilier construction et fonctionnement écologiques et durables du siège suisse. Le système de chauffage au mazout a été remplacé par une pompe à chaleur à sondes géothermiques qui produit également du froid. Les espaces de bureau ont tous été équipés d'un dispositif de ventilation avec récupération thermique. Pour une meilleure efficacité énergétique, des appareils ont été remplacés, des lampes de dernière génération mises en place et des bornes de recharge pour véhicules électriques installées. BRITA produit une partie de son énergie grâce à des panneaux solaires placés sur le toit plat.

#### 77 collaboratrices et collaborateurs au siège suisse

Les collaboratrices et collaborateurs de BRITA apprécient les nouveaux postes de travail lumineux, modernes et accessibles à tous. Des salles variées les complètent: pour se réunir, travailler au calme, faire une pause et se restaurer. La distribution s'appuie sur des déroulements logistiques efficaces, à la fois économes en CO2 et en ressources. Le nouveau siège réunit la direction, les finances, la vente, le marketing et la technique. L'ensemble des salariés profite de conditions de travail attrayantes qui ne sont pas étrangères au succès de l'entreprise BRITA Suisse: style de conduite coopératif, horaires flexibles, 5 semaines de vacances, soutiens ciblés, modèles de travail à temps partiel et télétravail à domicile.

#### BRITA – un succès international, fruit de la confiance

Depuis des décennies, partout dans le monde, des gens font confiance à BRITA pour la performance de ses produits, leur qualité, leur innovation technologique, leur design et leur commodité. Chaque année, plus de 20 milliards de litres d'eau potable sont filtrés par des systèmes BRITA. L'eau filtrée BRITA qui a un impact positif sur le goût du café, du thé, des boissons froides et des plats protège aussi les appareils de cuisine. Par ailleurs, l'eau courante locale filtrée par BRITA se présente comme une alternative écologique à l'eau minérale en bouteilles plastiques.

#### Un programme de recyclage dès 1992

BRITA a lancé son propre programme de recyclage pour les cartouches filtrantes usagées bien avant que le sujet soit à la mode. Sa démarche a commencé par le recyclage des cartouches grand public et s'est étendue aux filtres professionnels. Chez BRITA, le recyclage commence dès le choix des matériaux utilisés. Les enveloppes des cartouches se composent majoritairement de PP recyclable et de 20% de fibres de verre mélangées qui, après recyclage, serviront à fabriquer de nouveaux produits en plastique.

Les échangeurs ioniques (95%) présents dans le mélange filtrant usagé sont régénérés dans leur intégralité puis réintègrent le cycle de production des cartouches BRITA. Fonctionnement **le programme de recyclage BRITA**.

Sensible à la cause environnementale, BRITA soutient depuis plus de cinq ans l'opération «Less Plastic is More» dédiée à la protection des baleines et des dauphins et lutte contre les déchets plastiques.

### Nouveau: BRITA Water Academy



Des professionnels BRITA enseignent aux baristi et autres professionnel du café en quoi l'«eau fait la différence». Ce séminaire intensif d'une journée explique pourquoi l'eau qui constitue 98% d'une tasse de café décide des arômes et saveurs que l'on perçoit en buvant un café. Cette formation permet de tester sa propre eau et de s'initier à l'organoleptique pour l'intégrer avec succès au quotidien.

Plus d'information [www.brita.net/wateracademy](http://www.brita.net/wateracademy).

### BRITA aime les visites

[www.brita.ch](http://www.brita.ch) – découvrez en ligne d'excellents produits pour le plaisir de l'eau locale. Notre équipe motivée s'engage pour l'être humain et la planète et sera heureuse de vous présenter le nouveau siège de BRITA Suisse. Nous serons ravis d'accueillir les professionnels dans notre nouveau show-room pour leur faire tester les produits BRITA et savourer le plaisir de l'eau filtrée BRITA.

**BRITA agit pour le bien de l'être humain et de la planète. Au plaisir de vous accueillir!**

### BRITA Suisse – les trois secteurs



**BRITA Professional** (filtres pour usage professionnel) pour l'hôtellerie, la restauration, le catering et les distributeurs automatiques



**BRITA Fontaines à eau** (avec SAV) – fontaines à eau sur réseau pour les bureaux, les restaurants, les usines, les maisons médicalisées, les hôpitaux, les écoles, etc.



**BRITA Consumer** (filtres grand public) – carafes filtrantes, gourdes filtrantes, robinets de cuisine filtrants, gazéificateurs d'eau

# COSTA COFFEE



## Du café de qualité barista: maintenant avec des glaçons!

Costa Coffee a été fondée par deux frères italiens à Londres en 1971: c'est aujourd'hui la plus grande chaîne de cafés d'Europe. La marque de café possède plus de 4000 cafés dans le monde et elle est ainsi le numéro 2 derrière Starbucks. Mis à part ses cafés, Costa Coffee fait également parler d'elle grâce à des solutions café ultramodernes entièrement automatiques. En Suisse, Costa Coffee propose aussi des solutions permettant de déguster un délicieux café sur le lieu de travail, dans les stations-service, les écoles, les universités et les hôpitaux.



Avec la machine Costa Coffee Smart Cafe, Costa Coffee fait maintenant preuve d'innovation. Grâce au design moderne de Pininfarina (studio de design et fabricant de carrosserie de Ferrari, de Maserati et d'Alfa Romeo), le distributeur automatique s'intègre élégamment dans tous les environnements. Quand vous vous approchez de la machine Costa Coffee Smart Cafe, vous sentez se dégager des arômes irrésistibles de grains de café fraîchement moulus. De plus, l'écran tactile HD de 27 pouces et les séquences audio reproduisant le grincement d'un moulin à café, le tintement d'une tasse en porcelaine et la préparation de la mousse de lait offrent une expérience extraordinaire à l'utilisateur. Avec plus de 500 variations de café, le distributeur automatique répondra à tous les souhaits: qu'il s'agisse d'un espresso classique ou d'un Flat White avec des arômes spéciaux (fraise, vanille, caramel, noisette, chai ou pain d'épices). La dernière version de la Costa Coffee Smart Cafe est munie d'une machine à glaçons: plus rien ne vous empêche de savourer de succulents cafés glacés. Cette machine est donc la solution idéale pour générer un chiffre d'affaires supplémentaire quand il fait chaud.



Vous trouverez de plus amples informations sur  
Costa Coffee en Suisse sur: [www.costa-coffee.ch](http://www.costa-coffee.ch)

## Newsletter de notre membre JURA Vertrieb (Schweiz) AG

### La nouvelle pause-café selon JURA, en toute sécurité

La pause-café est chaque jour l'occasion de consolider l'esprit d'équipe. Hélas, ce moment compte parmi tout ce qui a changé ces derniers mois. Nous devons l'organiser autrement, afin d'améliorer l'hygiène et la sécurité. Avec les machines à café Professional JURA et la nouvelle solution JURA Pocket Pilot pour préparer un café sans contact, la pause-café se savoure en toute sérénité.

#### Des coins café disséminés pour réduire le risque de contagion

Dans le contexte actuel, il est conseillé d'éviter les pauses-café en grands groupes afin de limiter les contacts. Les machines automatiques Professional de JURA sont idéales pour créer des coins café disséminés à plusieurs endroits et permettre des pauses en petit comité, tout en offrant des performances suffisantes pour préparer efficacement du café au bureau. Organisez des pauses-café sûres et savoureuses avec les machines automatiques JURA



#### Plug in and enjoy

Avec leur taille pratique, leur simplicité de mise en service et d'utilisation, leur excellent rapport qualité-prix et leur design élégant, les machines compactes « plug in and enjoy » des lignes WE et X conviennent parfaitement pour aménager plusieurs petits coins café. Pour un concept de pause bien pensé, qui promet à tous de grands moments de café en toute sécurité – toujours fraîchement moulu, pas en capsule.



#### Préparer son café favori sans contact, et sans appli à télécharger

JURA Pocket Pilot offre une solution simple, pratique et gratuite pour une pause-café hygiénique. Préparer son café à l'aide de son smartphone limite au maximum le risque de transmission de bactéries et de virus. Sans aucune appli à installer, JURA Pocket Pilot propose un moyen de commande web innovant à partir d'un QR code. JURA Pocket Pilot est également idéale pour préparer un seul café, dans une salle d'attente ou pour les convives d'un traiteur, par exemple. Partout où l'on utilise des machines automatiques à café JURA, JURA Pocket Pilot permet aux équipes professionnelles, aux invités et aux visiteurs de s'accorder une pause-café en toute sérénité.



#### Un conseil personnalisé pour une pause-café parfaite

Un conseil approfondi et personnalisé constitue la base du service clients JURA. Désormais, nos clients professionnels peuvent aussi bénéficier de notre service de conseil en ligne JURA LIVE Office. Depuis le studio spécialement aménagé, nos spécialistes vous présentent les machines automatiques à café JURA conçues pour un usage professionnel. Sollicitez leur expertise et trouvez la solution idéale pour les besoins de votre entreprise. Par chat ou appel vidéo, confortablement installé derrière votre ordinateur.



Mehr Pour en savoir plus sur les machines professionnelles JURA, sur JURA Pocket Pilot et sur le service de conseil en ligne JURA LIVE Office, rendez-vous [sur jura.com](https://www.jura.com).

*Fondée en 1931 et établie à Niederbuchsiten, l'entreprise suisse JURA Elektroapparate AG est leader de l'innovation dans le secteur des machines automatiques à spécialités de café. Ses produits sont synonymes d'un café parfait préparé à partir de grains frais, toujours fraîchement moulus et fraîchement extraits par simple pression d'une touche. JURA propose toute une gamme de machines à café pour la maison et à usage professionnel. Cette marque traditionnelle a acquis ces dernières années une envergure mondiale et est désormais présente dans une cinquantaine de pays.*



smarpay AG est la société smarcom AG fondée en 2000, qui a été rebaptisée début 2020. Depuis sa création, elle n'a cessé d'innover dans le domaine du paiement et de la distribution automatique. Avec smarpay, la solution de paiement mobile unique en Europe a été déployée dans tout le pays en collaboration avec Selecta. Aujourd'hui, Selecta exploite 5'000 automates, y compris des caisses en libre-service et des machines à café, dans lesquels smarpay est intégré. Outre les SMS, Twint a été intégré à smarpay en 2016 et de nombreux autres modes de paiement comme Applepay, Googlepay, Postfinance et les cartes de crédit peuvent désormais être réglés. Outre la Suisse, les premiers projets ont été lancés en Allemagne et en Autriche.

Notre objectif est de soutenir au mieux nos clients dans le domaine de la restauration d'entreprise et des distributeurs automatiques en matière de paiement et de décompte. Pour ce faire, nous proposons notre savoir-faire et notre expertise de longue date ainsi que des produits et des solutions éprouvés, qui ont été développés en permanence au cours des 20 dernières années.

En plus des produits standard, des solutions spécifiques aux clients sont également possibles.

## Numérisation des processus de paiement dans la distribution automatique – Innovations de smarpay AG

### Innovation n° 1

Twint-Zahlungen akzeptieren ohne teuren Einbau eines Lesers (kein Twint-Beacon oder Zahlterminal notwendig)



Maintenant "twinter" au distributeur automatique, à la machine à café ou à la station de revalorisation - avec le plus simple "plug-n-play".

Montage possible à partir d'un distributeur automatique → Il suffit d'appliquer l'adhésif et de raccorder le smarpay Payment Controller (SPC) - c'est tout ! Les paiements Twint peuvent déjà être acceptés, qu'ils soient installés dans la machine à café, dans le distributeur ou dans la station de recharge.



→ Mise en ligne dans les 24 heures si Twint est facturé par notre intermédiaire

→ L'ajout à la machine à café n'est plus nécessaire

→ Pas de perçage nécessaire dans/sur le distributeur automatique (pas de vandalisme)

Peut être commandé auprès de smarpay ou directement auprès de Twint :



Package "Twint avec smarpay Payment Controller (SPC)"

<https://smarpay.eu/de/kontakt/>

<https://www.twint.ch/geschaeftskunden/unsere-loesungen/automat/>

## Innovation n° 2

### Accepter les paiements sans espèces avec un seul contrat

Accepter tous les modes de paiement courants au distributeur automatique, à la machine à café ou à la station de revalorisation au moyen de la page de paiement smarpay. Pas de téléchargement d'application, pas d'enregistrement - une installation très simple et un démarrage immédiat avec les moyens de paiement suivants :



- Un seul contrat permet de proposer tous les moyens de paiement
- Les contrats existants peuvent être utilisés, le cas échéant
- L'installation d'un terminal de paiement coûteux n'est pas nécessaire

Peut être commandé chez smarpay : <https://smarpay.eu/de/kontakt/>

Package "QR Code / Page de paiement avec smarpay Payment Controller"



## Innovation n° 3

### Décompter les espèces et les moyens de paiement sans espèces en temps réel sur une base journalière avec le nouveau tableau de bord smarpay



Garder à tout moment une vue d'ensemble des chiffres d'affaires et des automates grâce au nouveau tableau de bord smarpay.

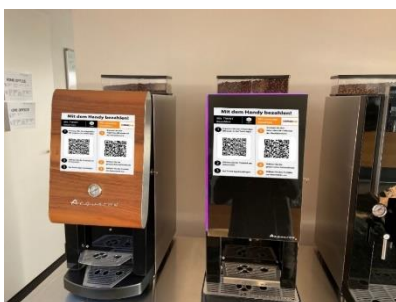
Grâce à l'utilisation de la solution de facturation smarpay, les ventes de produits et le chiffre d'affaires peuvent désormais être présentés clairement dans un tableau de bord par produit, distributeur automatique, machine à café et stations de revalorisation et mode de paiement.

Le montage ultérieur dans des installations existantes est possible sans problème, sans programmation et sans devoir remplacer le matériel existant.

- Aperçu des ventes en espèces et de l'évolution du chiffre d'affaires des derniers jours, semaines et mois
- Aperçu de toutes les transactions avec filtrage par type de paiement (y compris en espèces)
- Aperçu de l'état de chaque distributeur (par ex. dernière vente, dernière connexion, etc.)
- Aperçu géographique de l'emplacement des distributeurs (statut inclus)
- Possibilité d'exporter les données pour un traitement ultérieur dans Excel

### Exemple de projet "intégration" dans une machine à café sans adaptations mécaniques

Les premiers clients ont déjà intégré smarpay et le proposent désormais à leurs clients sur le marché. Cela permet par exemple d'accepter Twint et de nombreux autres moyens de paiement sans avoir à installer de beacons ou de terminaux de paiement coûteux. Tous les modes de paiement peuvent être utilisés avec un seul contrat.



- Aucune adaptation mécanique nécessaire
- Pas de montage supplémentaire pour les moyens de paiement en cas de paiement sans espèces
- L'écran tactile de l'automate peut être utilisé pour guider l'utilisateur

### Exemple de projet "Cantine" dans une école professionnelle

L'installation pour le paiement sans numéraire a montré que l'utilisation d'argent liquide a nettement diminué en très peu de temps. C'est-à-dire que l'argent liquide (billets) n'est plus utilisé que pour recharger le badge Legic. L'élimination des pièces de monnaie a donc été pratiquement éliminée, et en plus, le problème de la monnaie disponible en quantité suffisante a été résolu. En outre, les ventes ont pu être augmentées et des produits plus chers ont pu être vendus via les automates, en particulier pendant les heures d'ouverture de la cantine qui changent constamment en raison de la situation COVID-19.

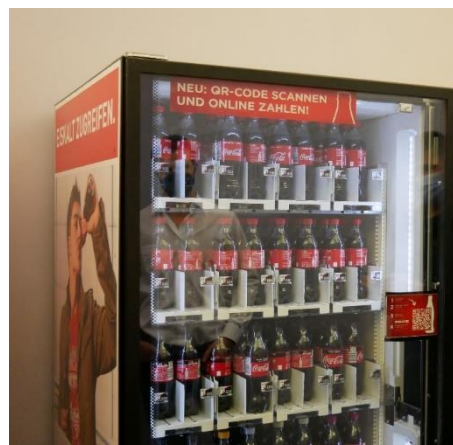
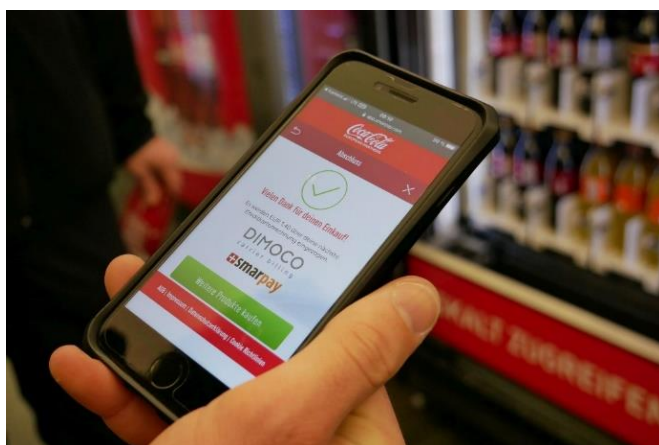
- Le matériel existant a pu être utilisé
- Avec un seul contrat, tous les moyens de paiement courants peuvent être proposés
- Pas besoin d'installer un terminal de paiement coûteux



### Exemple de projet "Payer avec le code QR aux distributeurs de Coca-Cola à Berlin"

Avec notre partenaire de paiement DIMOCO de Vienne, nous avons testé avec succès chez Coca-Cola notre solution de paiement mobile smarpay sur des distributeurs Coca-Cola à Berlin. Les modes de paiement "Payer simplement par facture de téléphone portable", Applepay / Googlepay et Mastercard / Visa sont proposés au moyen d'un scan de code QR et d'une page de paiement mobile. Les autres partenaires du projet sont Six Payment Services (Worldline) et Datatrans.










- Pas de téléchargement d'application nécessaire
- Pas d'enregistrement (pas de données client nécessaires)
- Utilisation spontanée de tous les modes de paiement courants (sans terminal de paiement)



## Thèmes de l'EVA

Le rapport 2020 (analyse de marché) pour l'Europe est disponible au bureau.

### Aperçu du nombre d'opérateurs en Europe:

-  Italie: 2'900 (y compris opérateurs de moins de 10 machines)
-  Espagne: 1'800
-  Allemagne: 1000
-  France: 800-900
-  Royaume-Uni: 760
-  Hongrie: 750 (dont 400 de moins de 10 machines)
-  Roumanie 450
-  Suède: 250
-  Suisse: 35-40

## Agenda 2022

03.02 – 05.02.2022 VENDEX Turkey, Istanbul

25.05 – 28.05.2022 Venditalia, Milan

25.05 – 28.05.2022 EVEX, Milan

27.10 – 29.10.2022 eu'vend & coffeena, Cologne



## Save the date

### Assemblée générale VCAS: Vendredi 29 avril 2022

Nous espérons vous accueillir en grand nombre à notre AG annuelle et tenons à remercier notre membre BRITA Wasser-Filter-Systeme, qui a offert de nous accueillir.

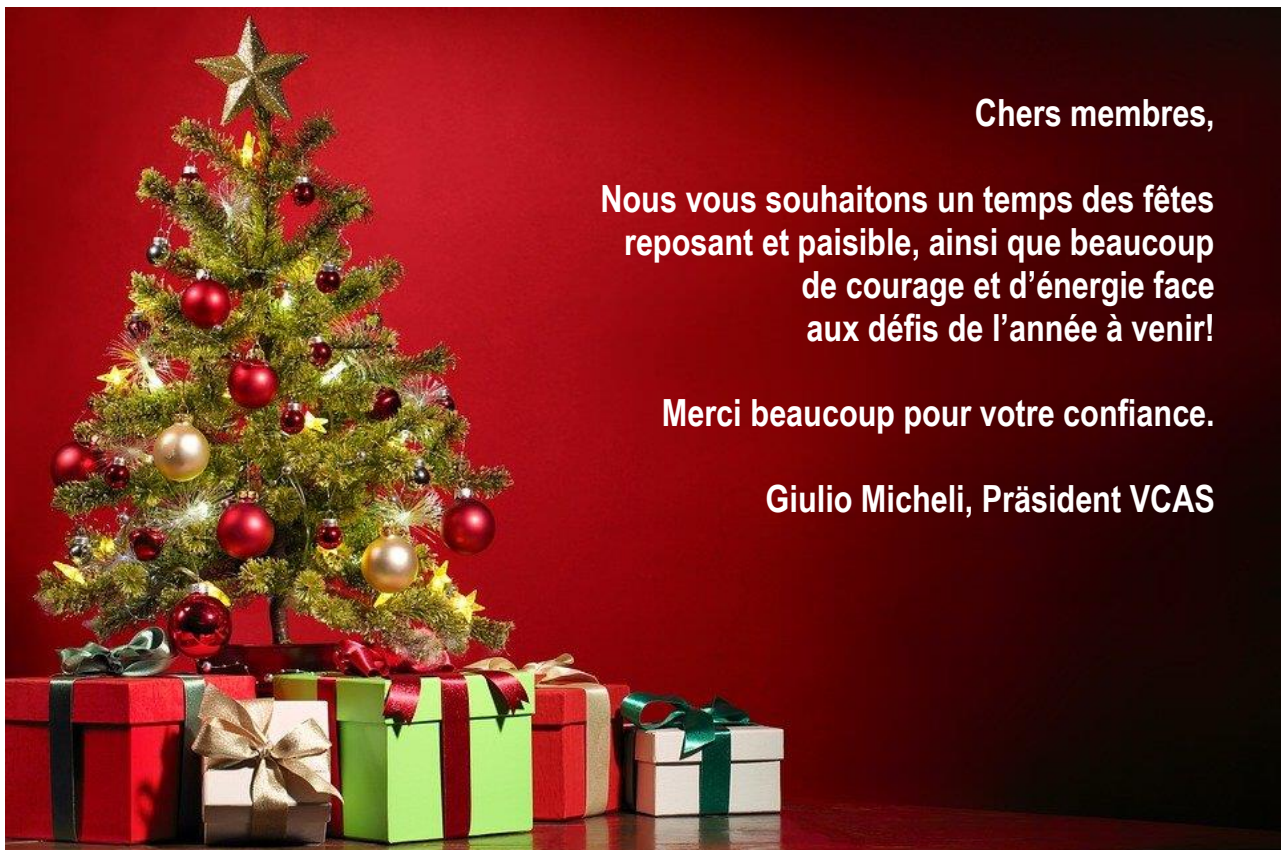


## Et pour finir...

- **62 %** des consommateurs souhaitent des campagnes de promotions régulières ou des offres combinées au distributeur.
- L'Allemagne introduit une liste d'exclusions pour les marchés publics de l'administration fédérale. Celle-ci comprend, par exemple, les boissons contenues dans des bouteilles jetables ainsi que les systèmes à capsules de café.
- L'interaction porte fruit! En septembre et octobre, une campagne interactive s'est tenue autour de distributeurs de boissons à différents endroits en Suisse. L'entreprise Sensape, en partenariat avec Rivella, a mis en œuvre cette campagne «sur le terrain», lors de laquelle les passants ont reçu une boisson s'ils interagissaient avec la machine.
- Homeoffice soulève de nouvelles questions liées aux assurances, pour les employeurs comme pour leurs salariés. Car qui couvre quels dommages, qui peuvent survenir dans un bureau à domicile? Mieux vaut clarifier la situation avec votre compagnie d'assurance.

**Martin Witschi, après presque 2 ans de coronavirus:**

**«le paiement «cashless» est là pour durer!»**



**Chers membres,**

**Nous vous souhaitons un temps des fêtes reposant et paisible, ainsi que beaucoup de courage et d'énergie face aux défis de l'année à venir!**

**Merci beaucoup pour votre confiance.**

**Giulio Micheli, Président VCAS**